

Specificatii tehnice

Dimensiuni de Scanat:	611 x 916,4 mm / 24 x 36 inch
Senzor:	Senzor de suprafata CCD, 40 - 200 milioane pixeli
Dimensiune senzor:	40 MP senzor: 54,78 mm (diagonala), 7304 x 5478 pixeli 50 MP senzor: 61,30 mm (diagonala), 8176 x 6132 pixeli
Declansator:	Declansator cu disc rotativ (estimat 300,000,000 cicluri)
Lentile:	Rodenstock Rodagon
Profunzime de camp:	Minimum 13cm / 5 inch
Rezolutie optica:	200 , 400 dpi, 600 dpi
Adancime de Culoare:	36bit culoare - intern, 24bit culoare - redata
Durata ciclului:	3.24 secunde pe cadru
Sursa de lumina:	LED-uri de putere 80 VA
Suport de carte:	Suport de carte motorizat pentru carti cu cotor de pana la 25cm si greutate pana la 30kg
Ecran de sticla:	Ecran de sticla anti-zgariere cu senzori de presiune
Moduri de operare:	sviteza, culoare, rezolutie, perfect
Software:	Book Expert cu procesare in flux de lucru incluzand: <ul style="list-style-type: none"> • Recunoastere automata a paginii • Impartirea automata a paginii • Selectare si impartire manuala a paginii • Orientare automata a paginii • Rotire • Filtre multiple • Rezolutie selectabila • Conversie din color in tonuri de gri si in alb/negru • Salvare in cateva formate de fisier • Printare
Cerinte minime sistem:	Microsoft Windows XP Professional (32bit) cu minim SP2 Memorie: min. 2GB, Hard disc: min. 200 GB
Fisiere de Imagine:	24-bit: TIFF RAW, LZW, JPEG (monolithic, striped, tiled), PDF Deflate, JPEG, JFIF (JPEG), JPEG 2000 Spec. Part1, Spec. Part2, Windows Bitmap 8-bit: TIFF RAW, LZW, JPEG, PackBits (monolithic, striped, tiled), PDF Deflate, JPEG, JFIF (JPEG), JPEG 2000 Spec. Part1, Spec. Part2, Windows Bitmap, RLE8 2-bit: TIFF RAW, LZW, Huffman, G4 CCITT (monolithic, striped, tiled), PDF G4 CCITT, JEDMICS C4, Image Machines TG4, CALS Raster Type 1, Windows Bitmap Multipage: TIFF, PDF
Interfata PC:	USB 2.0 Type B / transfer imbunatatit pana la 51 MB/sec
Sursa de alimentare:	100V la 240V, frecventa 47Hz la 63Hz, cu impamantare
Siguranta Fuzibila:	Dubla in sursa de Curent Alternativ, 3,15 Amperi, diferentia
Putere Consumata, (incl. Controlerul incorporat):	Varf de sarcina: 138 VA, Mediu: <60 VA, Stand-by: 50 VA
Dimensiune (W x D x H):	<u>Latime:</u> 990 mm, <u>Adancime:</u> 990 mm (fara suport monitor), <u>Inaltime:</u> 2100 la 2350 functie de nivelul operatorului
Greutate:	100 kg
Mediu de lucru:	Rezistent la socuri, fara vibratii, suprafata plana, fara lumina solara directa <u>In operare:</u> 10°C - 38°C, umiditate relativa: 15% - 85% (fara condens) <u>Depozitare:</u> 0°C - 48°C, umiditate relativa: 15% - 85% (fara condens)

Modificari posibile fara notificare

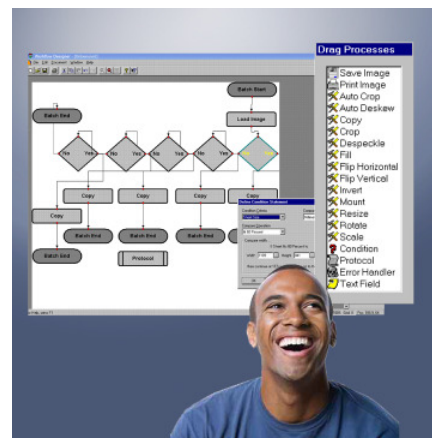
book2net flash



Book2net Scanare performanta de format mare



scanare



post-procesare



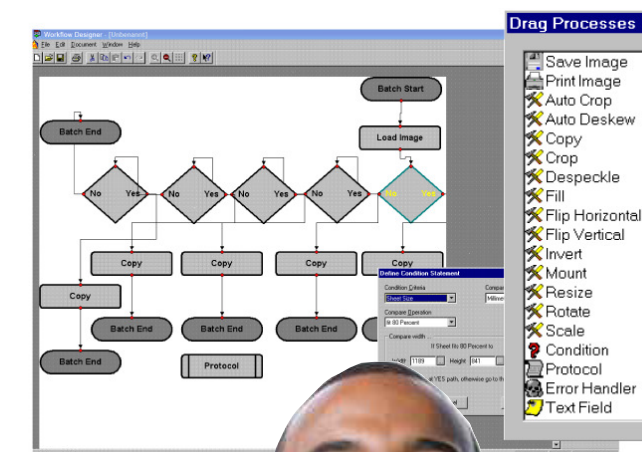
indexare

Book Expert Professional: Post-procesare in flux de lucru

Pentru maximizarea productivitatii fluxului de lucru este recomandat sa se separe scanarea de procesarea imaginii

Book Expert Professional este special proiectat pentru editarea profesionala a imaginii in combinatie cu scanarea de mare volum. Cu Book Expert Professional poti combina logic instrumente de editare pentru a crea un flux de lucru customizat. Folosind functiile "batch"(pachet) si "spool"(mosor) este posibila procesarea de mare viteza a unei arhive create sau pachet de fisiere. Chiar si editarea multi-etapa, complexa in pasi sau cu cerinte inalte, pot fi efectuate cu usurinta de operator datorita tehnicii "drag'n drop". In plus fata de imbunatatirea imaginii si reducerea dimensiunii de fisier, Book Expert Professional asigura in mod economic parametrii pentru o arhivare de lunga durata la nivel profesional.

- Usurinta in utilizare exceptionala prin tehnica "drag'n drop"
- Unic: programarea inceperii sesiunii de lucru



- Crearea cu usurinta a unui flux de lucru customizat
- Transferul proceselor complexe de editare intr-un proces automat de finisare
- Procesare automata a pachetelor
- Reducerea marimii fisierului
- Module de lucru inteligente
- Economie de timp semnificativa si de resursa umana in procesele de editare

Indexarea



Beneficii aditionale:

- Proiectia solutiei si a schemei customizate
- Capacitate de procesare de mare volum
- Proiectia fluxului necesar si a intrefetei de client
- Conformitate cu standarde internationale variate
- Controlul calitatii si verificari in diferite etape
- Inalt nivel de acuratete OCR (99.99%) functie de sarcina si cerinte
- Operare in 7 limbi
- Solutii customizate functie de cerinte si de suportul de scanat - ziar/ carte/ revista
- Timp scurt de procesare si de resetare

Indexarea e necesara intre 20 si 80% din job-urile de scanare. Asta implica costuri mari si un volum mare de mana de lucru cu expertiza. Solutiile noastre asigura un cost minim de detinere cu rezultate de inalta acuratete. Solutiile sunt transparente si clientul are acces web la proiect pentru a vedea progresul si calitatea pe timpul productiei.

sistemul optic

- Rodenstock Rodagon
- Durata de viata a shutterului > 300,000,000 declansari
- Profunzime de camp: minimum 13cm / 5 inch
- Liniaritate perfecta

sursa de lumina

- LED-uri de putere 80 VA
- Difuzor Fresnel pentru iluminare uniforma
- Lumina rece
- Lungime de unda stabila pe toata durata de viata pentru cea mai buna reproducere de culoare

ergonomie

- Emisie de lumina scazuta
- Nivel scazut de zgomot
- Cel mai bun suport de operare in mod automat
- Inaltime de lucru ajustabila

senzor

- Senzor CCD 40, 50 sau 160/200 MPixeli
- Dimensiune senzor: 7304 x 5478 pixeli (40 MP) 54,78 mm (diagonala)
- Inalta rezolutie
- Relatie semnal/ zgomot optimizata pentru recunoastere OCR
- Moduri variate de operare: viteza, culoare, rezolutie, perfect

interfata utilizator

- Operare pe ecran tactil
- Moduri de opere variate
- Meniu de operare cu scurta-turi
- Instructiuni intuitive de operare

suprafata de lucru

- Suport de carte motorizat
- Ecran de sticla motorizat
- Diverse moduri de operare: manual, semi-automat, automat
- Recunoastere automata a pozitiei si dimensiunii pentru operare de productivitate

